

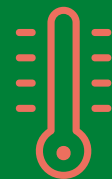


La gestion du chauffage dans le gîte Mirabelle

SALON ET SALLE À MANGER



7H - 0H



19°

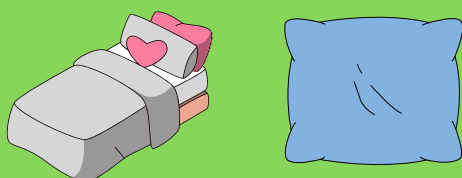


0H - 7H



16°

CHAMBRES



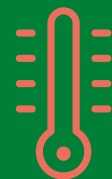
9H - 19H



16°

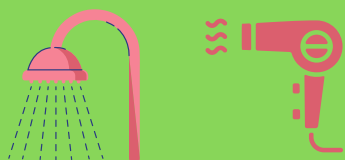


19H - 9H



18°

SALLES DE DOUCHE



Le sèche serviette est réglé au maximum sur 21 degrés, merci de l'éteindre en cas de non utilisation.

DEMANDES PARTICULIÈRES

La programmation peut être modifiée ou annulée sur demande (présence de bébé par exemple), mais cela aura bien entendu un impact sur la consommation (Les dépassements de forfait sont facturés en supplément)

Les températures indiquées ci dessus sont des limites maximum, si bien entendu vous modifiez le réglage de la molette ou vous éteignez les radiateurs, celles ci ne pourraient plus être atteintes





Heating management in cottage Mirabelle

LIVING ROOM AND DINING ROOM



7H - 0H



19°

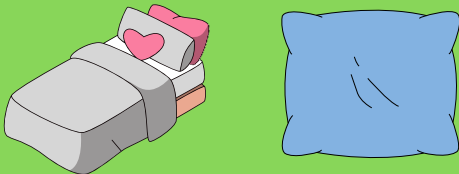


0H - 7H



16°

BEDROOMS



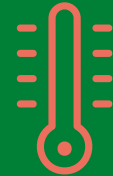
9H - 19H



16°



19H - 9H



18°

SHOWER ROOMS



The towel dryer is set to a maximum of 21 degrees, please turn it off when not in use.

SPECIAL REQUESTS

The programming can be modified or canceled on request (presence of a baby for example), but this will of course have an impact on consumption (Exceedances of the package are invoiced in addition)

The temperatures indicated above are maximum limits, if of course you modify the setting of the knob or you turn off the radiators, these could no longer be reached

